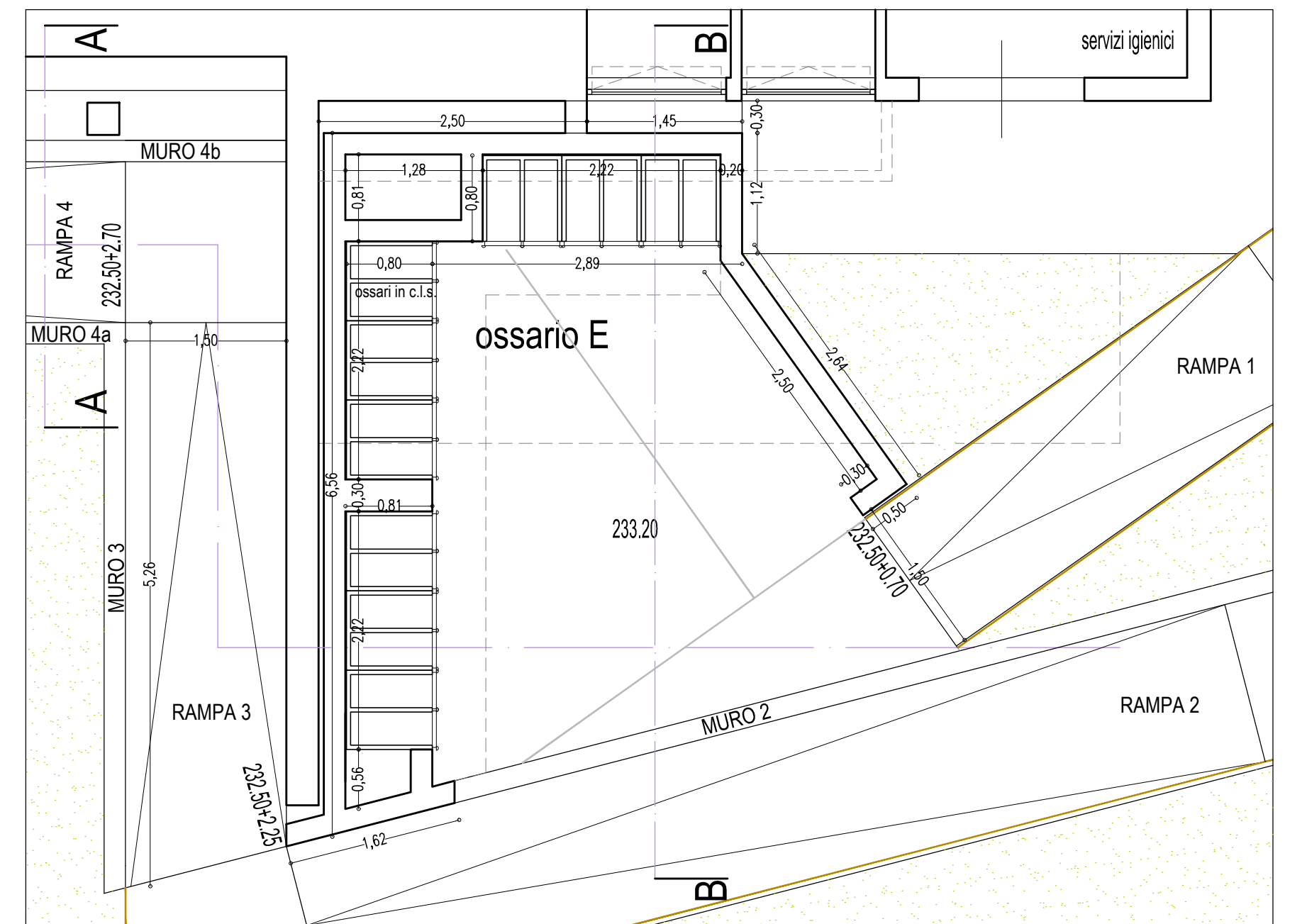
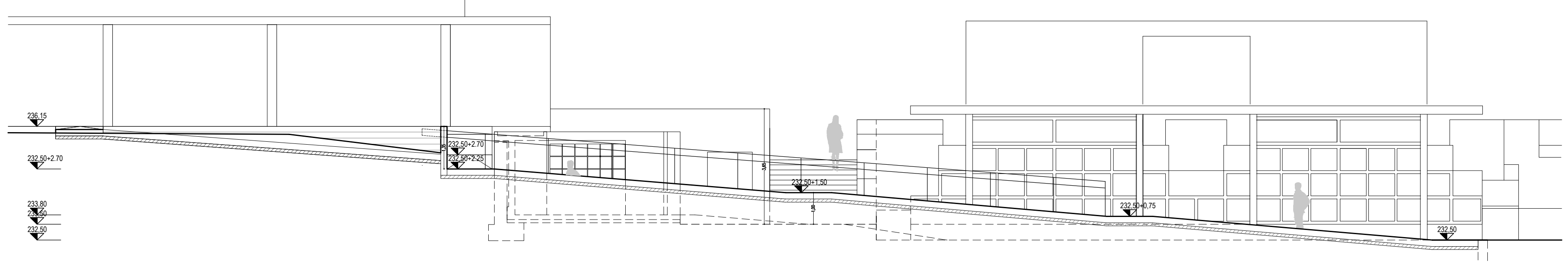
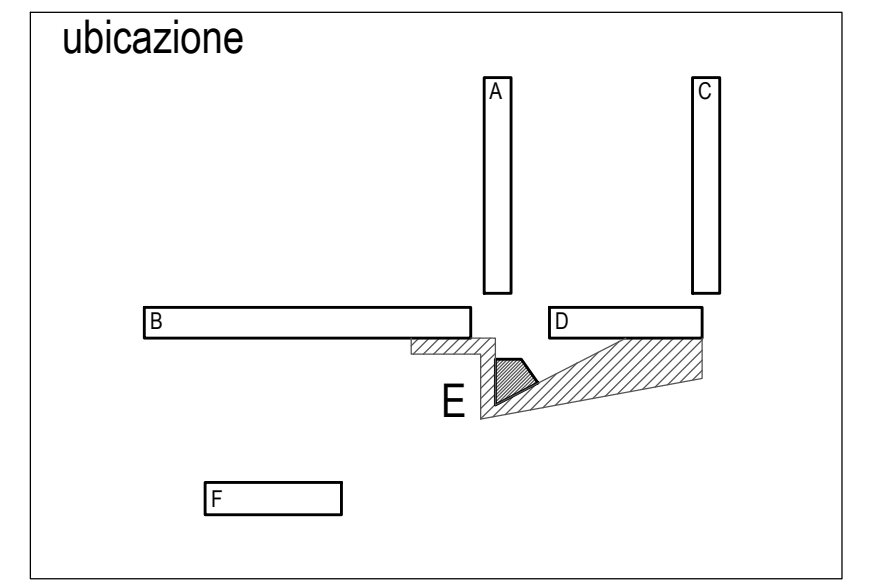


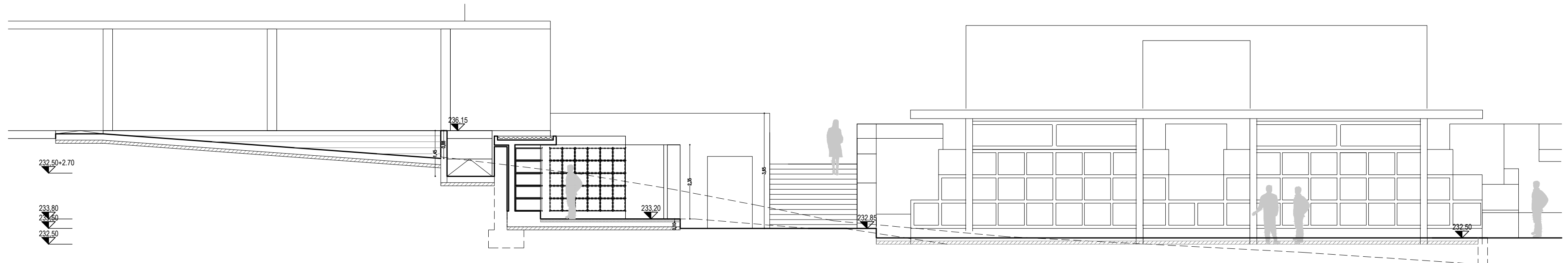
E PIANTA COPERTURA, PERCORSI ESTERNI - scala 1:100



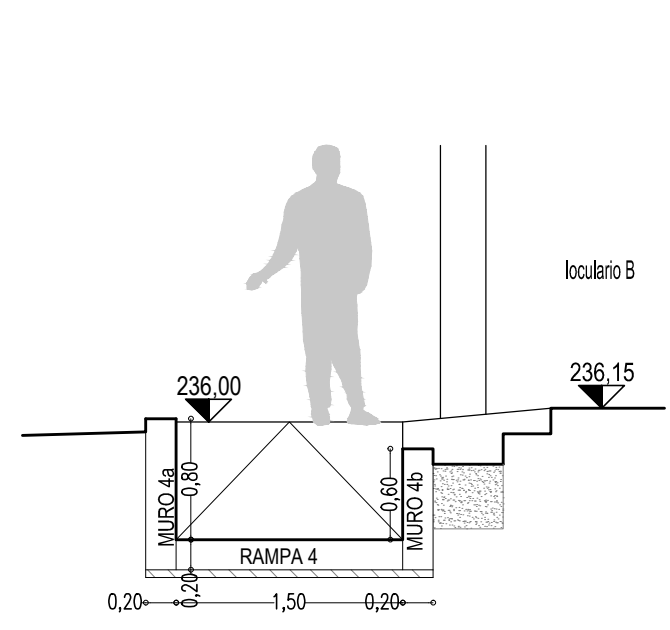
PIANTA OSSARIO "E" - scala 1:50



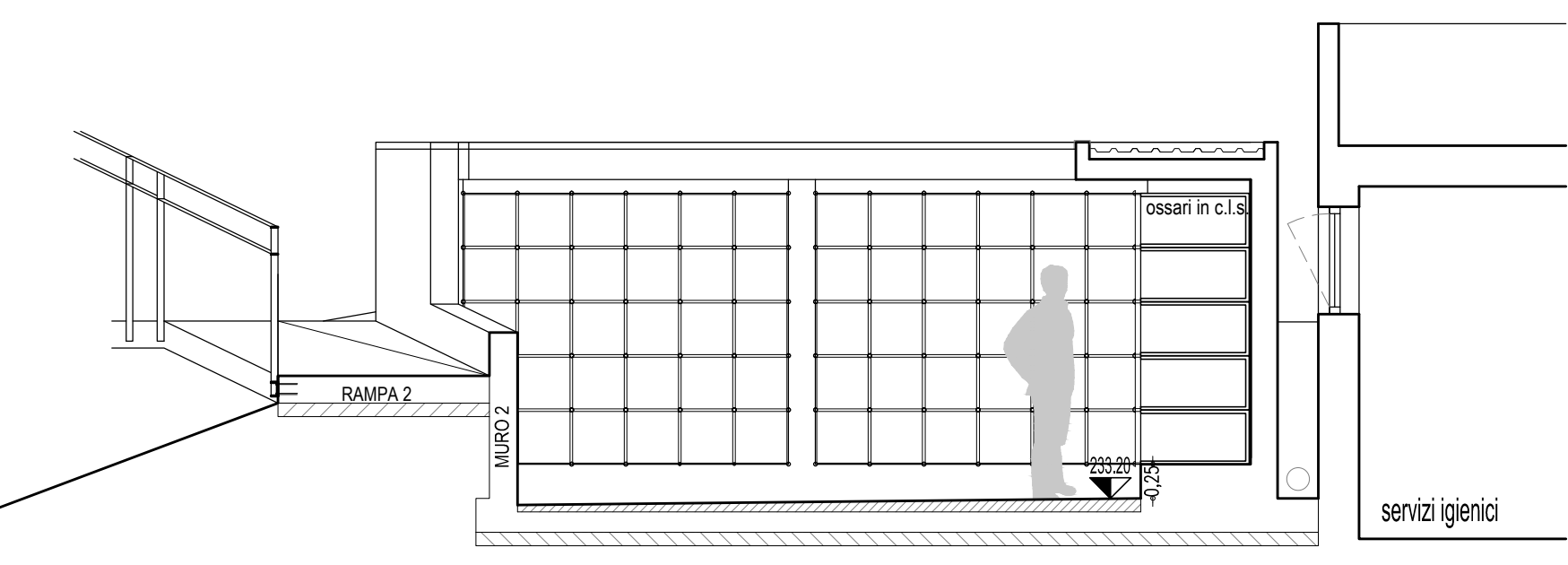
SEZIONE D-D' - scala 1:100



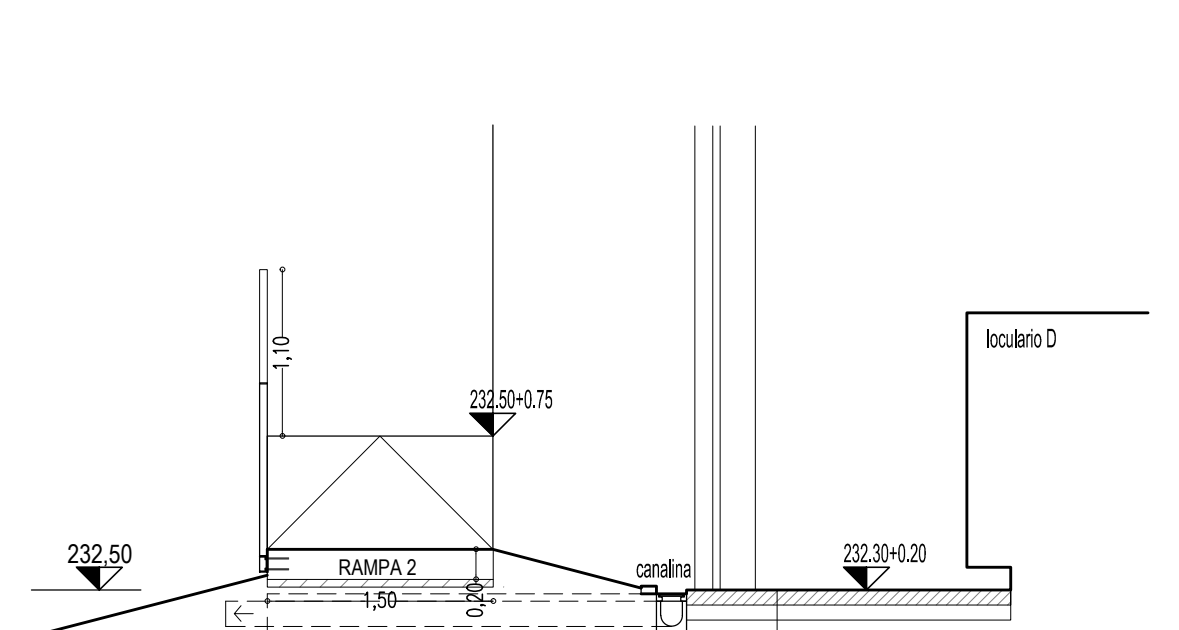
SEZIONE E-E' - scala 1:100




SEZIONE A-A scala 1:50



SEZIONE B-B scala 1:50



SEZIONE C-C scala 1:50


ARCH. VALENTINO CASTELLI - GEOM. GIANLUCA CASTORANI
 Roseto degli Abruzzi (TE) Via Nazionale 147, tel. fax. cell. 0858942297 - 3482509936 - 3208348510
COMUNE DI ROSETO DEGLI ABRUZZI
 Provincia di Teramo - Il settore "Lavori Pubblici"

progetto: **COSTRUZIONE LOCULI CIMITERO DI MONTEPAGANO**
 PROGETTO DEFINITIVO - ESECUTIVO

oggetto: **OSSARIO "E": PIANTA LIVELLO TIPO, PIANTE PERCORSI ESTERNI,**
 SEZIONI "A-A", "B-B", "C-C", "D-D", "E-E"

rapp. 1:100 - 1:50

progettista Arch. Valentino Castelli

il r.u.p. Arch. Lorenzo Patacchini

data

Data inter.	Rev.	Agg.	Descrizione:	File:	Estens.	Cod. Pr.
luglio 2014				montepag.loc.	dwg	0714